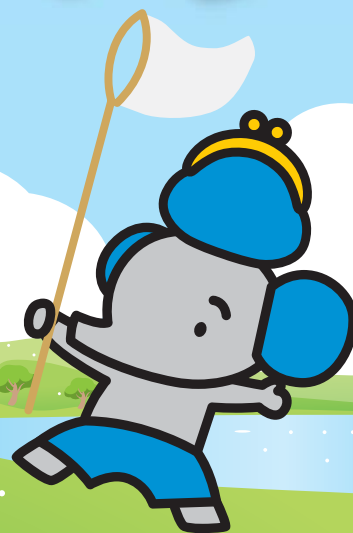


特別金利定期預金

ためぞうサックス2016夏 金利上乘せキャンペーン

◆お取り扱い期間 平成28年

6/20日(月)~8/31日(水)



	期間	キャンペーン適用金利	募集総額
申込者全員	1年	店頭表示金利 + 0.03%	120億円
<ul style="list-style-type: none"> 定期積金 カードローン 投資信託 (定時定額) を新規ご契約	1年	店頭表示金利 + 0.06%	

ご利用いただける方

●個人のお客さまに限ります(個人事業主の方も含みます)。

販売予定額

●120億円 ※販売予定額に達した場合は、お取り扱い期間中でも終了する場合があります。

期間・預金の種類

●1年(スーパー定期・スーパー定期300)
※上記預金は預金保険制度の対象商品ではありますが、預金保険の範囲内での保護となります。

お預入れ金額

●お一人さま10万円以上500万円まで(新規お預入れのみとさせていただきます)

その他

- ATM・インターネットバンキング・テレホンバンキングでのお預入れは対象外となります。
- 満期日前に中途解約される場合は、金利上乘せは適用されず、お預入れ期間に応じた当金庫所定の中途解約利率が適用されます。
- 金利上乘せは初回満期日までとなり、初回満期日以降は満期日当日の店頭表示金利(通常金利)により自動継続となります。
- 利息には、20.315%の源泉分離課税が適用されます。
- 他の当金庫金利上乘せ定期預金との併用はできません。
- 店頭表示金利は、変更する場合がありますので、窓口にお問い合わせいただくか、ホームページでご確認ください。
- 経済情勢の変化等によって上乘せ金利を変更もしくは廃止する場合がございます。

詳しくは、窓口または渉外担当者へお問い合わせください。

あなたに元気、まちに活気



長野信用金庫

☎0120-481-801 受付時間/午前9時~午後5時まで
(年末年始、平日の祝日を除く)

ホームページアドレス/ <http://www.nagano-shinkin.jp/>

