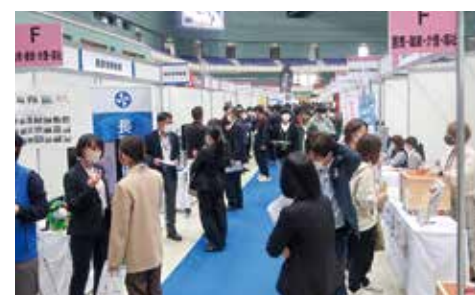
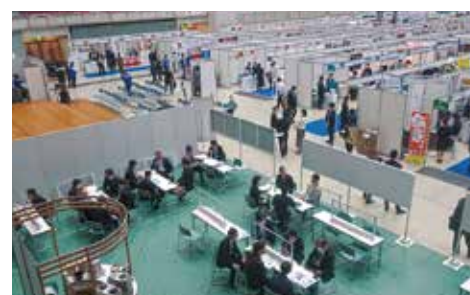


キニナル

「気」になる
「機」になる
「木」になる…

小さな出会いが、大樹となるように



フェア会場のご案内

◆タイプA 企業ブース(232社予定)

企業専用出展ブースを設営し、製品・商品・技術等の展示やデモンストレーション等を通じて出展企業さまとの商談をスムーズに演出します。

◆タイプB パネル付スペース(68社予定)

出展企業さまのポスター、パンフレットや手軽な商品・製品等を中心に展示を行います。

◆産学官連携出展コーナー

行政・支援機関等による中小企業支援策のご紹介と各種ご相談(新連携、販路開拓、マーケティング、技術製品開発、M&A、国際化支援など)を行います。
大学・高専等の研究成果の発表や産学官連携の相談ができます。

◆フリー商談コーナー

出展企業さま及び参加企業さま同士で自由にご商談にお使いいただけるフリースペースです。

◆特別個別商談会(主催:長野県信用金庫協会)

首都圏の事前登録された大手バイヤーさまと事前申し込みされた参加企業さまとの個別商談会を行います。
会場:長野市若里市民文化ホール会議室(ビッグハット隣)

◆プレゼンテーション(12社限定)

プロジェクターやスクリーン等をお使いいただき、各10分間ずつ自社PR(プレゼンテーション)を行います。
※プレゼンテーション実施企業(12社)は、お申し込み先着順にて決定させていただきます。
※プレゼンテーションお申し込みは、タイプAかつ長野県内信用金庫お取引先とさせていただきます。

2023年(5月10日(水)開催)第20回実績より

▶ 出展社・団体数 (産学官出展団体を含む)	275社・団体
▶ 「しんきん商談ステーション」掲載企業数 (出展275社・団体、参加登録368社・団体)	643社・団体
▶ 商談件数 (令和5年9月末現在)	749件
▶ マッチング件数 (令和5年9月末現在)	226件

【出展企業・団体の業種区分】

■ 製造・加工 ……58社	■ 医療・健康・介護・福祉 ……15社
■ 住宅・建設 ……29社	■ 環境ビジネス ……13社
■ 流通・サービス ……23社	■ その他 ……37社
■ 情報・ソフトウェア ……24社	■ 産学官出展 ……20団体
■ 食ビジネス ……40社	■ 「創業village」特別ブース出展 ……16社

会場案内



ビッグハット(長野市若里多目的スポーツアリーナ)
〒380-0928 長野市若里3丁目22番2号
TEL.026-223-2223

交通案内

- ◆バスの場合
 - 長電バス
 - 長野駅東口(21番のりば)～日赤・水野美術館線
「水野美術館」下車徒歩3分
路線番号:15番「日赤線」
 - アルピコ交通バス
 - 長野駅善光寺口(2番のりば)～日赤・松岡線
「ビッグハット前」下車徒歩1分
路線番号:21番「松岡・大塚南」
- ◆タクシーの場合 長野駅東口から10分
- ◆お車の場合 長野ICもしくは須坂長野東ICから20分
国道18号線「上千田」交差点から西へ500m
国道117号線「荒木」交差点から東へ1,000m
※若里多目的広場駐車場をご利用ください。

本ビジネスフェアに関するお問合せは、お取引のある長野信用金庫または各お取引信用金庫の取引店の担当者までお願いします。

○ご質問は… 長野信用金庫 地域みらい応援部 TEL.026-228-0221(代表) FAX.026-226-5115
平日(月～金)9:00～17:00 土日、祝日、年末年始を除く

長野しんきんビジネスフェアの情報はウェブサイトでもご覧いただけます。 [長野しんきんビジネスフェア](#)

令和5年12月1日現在

第21回

長野しんきん

ビジネスフェア 2024

2024 **5.15** Wed
10:00-17:00

会場/ビッグハット **入場無料**

長野市若里多目的スポーツアリーナ

出展企業・団体募集のご案内

長野信用金庫



長野信用金庫は持続可能な開発目標(SDGs)を支援しています

【主催】長野信用金庫
【共催】長野県信用金庫協会、長野県中小企業家同友会
「しんきん中部横断道コネク」連携事業
デザイン:「第20回長野しんきんビジネスフェア2023」
ポスターデザインコンテスト特別賞[一般部門]受賞者 小林 優香 氏

第21回

長野しんきん ビジネスフェア

2024

2024 **5.15** Wed 10:00-17:00

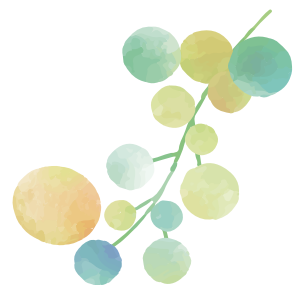
会場 **ビッグハット** **入場無料**

長野市若里多目的スポーツアリーナ

募集企業

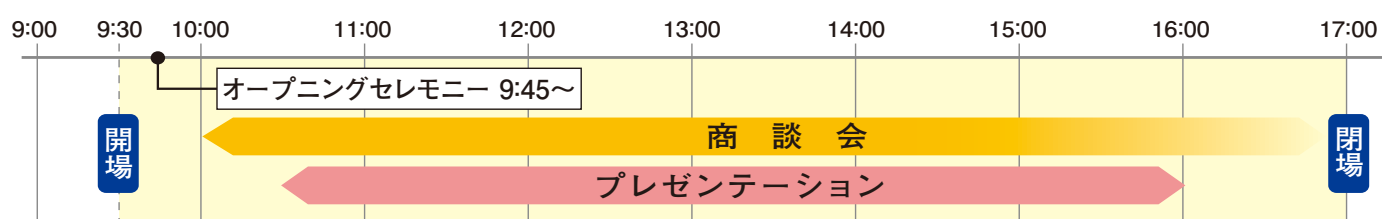
信用金庫お取引先企業さま
長野県中小企業家同友会会員企業さま

当金庫は「長野しんきんビジネスフェア」により、地域経済活性化に向けた地域貢献に取り組んで参ります。



当日スケジュール

開催時間 / 10:00~17:00



お申し込みタイプ

- 出展を希望される企業さま
 - ①「タイプA 企業ブース」 【1コマ¥35,000(税込)】
 - ②「タイプB パネル付スペース」 【1スペース¥15,000(税込)】
 - 参加登録のみを希望される企業さま
 - 「しんきん商談ステーション」掲載のみ 【¥3,300(税込)】
- ※出展企業さまも、ビジネスマッチングウェブサイト「しんきん商談ステーション」に企業情報が掲載されます。
※参加登録料3,300円は長野信用金庫お取引企業さまの金額です。長野信用金庫以外のお取引企業さまの参加登録料については、お取引信用金庫の取引店にお問合せください。

お申し込み方法 ▶申込期限 2024年1月31日(水)まで

長野信用金庫のお取引企業さま・他の信用金庫のお取引企業さま
行政機関・各種団体の皆さま

お申し込みは、ウェブエントリーのみとなっております。

下記URLの長野信用金庫ホームページの
エントリーフォームよりお申し込みください。

【第21回長野しんきんビジネスフェア2024 エントリーフォーム】

http://www.nagano-shinkin.jp/hojin/appform/

タブレット・スマートフォンからもお申し込みいただけます。
お申し込みはこちらから



しんきん商談ステーションへのアクセス

しんきん商談ステーション

検索

スマートフォン用QRコード



第21回長野しんきんビジネスフェア2024 トピックス

1.異業種企業とのビジネスマッチング

異業種が一室に会して行う本フェアは、参加企業が求めている多種多様なニーズに対応した幅広いビジネスマッチングの機会を創出します。
前回、第20回のビジネスフェアは、出展企業・団体数をコロナ禍前に戻し開催しました。長野県内外から275社・団体が出展し、活発な商談が行われました。



2.ビジネスマッチングウェブサイト

「しんきん商談ステーション」を利用したハイブリッド商談会

フェア当日、会場内にオンライン商談会場を設置します。
会場に来場できない方も、ビジネスフェア出展企業とオンライン商談が可能です。



ビッグハット(リアル会場)



しんきん商談ステーション
(オンライン会場)

3.地元企業と地元学生との接点創り



地元企業が地元学生に向けて自社の概要をアピールしていただきます。また、学生には将来地元での就職等に役立つ情報を提供します。(学生向けに企業情報等の説明が可能な企業は、出展ブースなどに学生向けの目印を表示します)

※前回のフェアでは、清泉女学院短期大学の学生が、出展企業に興味を持ち、アプローチした結果、就職内定に繋がるというマッチングが成立しました。

※ビジネスフェアの見学を希望される高校、大学の方は、長野信用金庫 地域みらい応援部までお問合せください。
(見学受付は長野県北信地方の高校・大学とさせていただきます。)

4.「長野しんきんニューリーダーゼミナール」参加企業ブースエリアの設置

若手経営者・幹部・事業後継者を対象とした上記ゼミナール参加企業の顧客基盤確立、販路開拓支援のため、ブースエリアをご用意します。(タイプAのみ。出展費用10%OFF)
※2020年度、2022年度、2023年度の参加企業が対象となります。

6.知的財産活用に向けた相談の受付

当金庫が包括連携協定を締結しているINPIT長野県知財総合支援窓口が、知財に関する課題解決に向けて相談を受け付けます。

5.人材マッチングブースエリアの設置

人材採用等でお悩みをお持ちの事業者が、気軽に相談を行える人材紹介企業・団体ブースエリアを設置します。
「長野県プロフェッショナル人材戦略拠点」、「(株)マイナビ」、「ミイダス(株)」が参加予定です。

7.「DXパフォーマンスゾーン」の設置

「DX」に取り組む事業者数社に、自社製品のデモンストラーションを行っていただきます。
最新DX技術をご覧ください。(参加者の募集は行っていません)

出展ブース仕様

タイプA 企業ブース

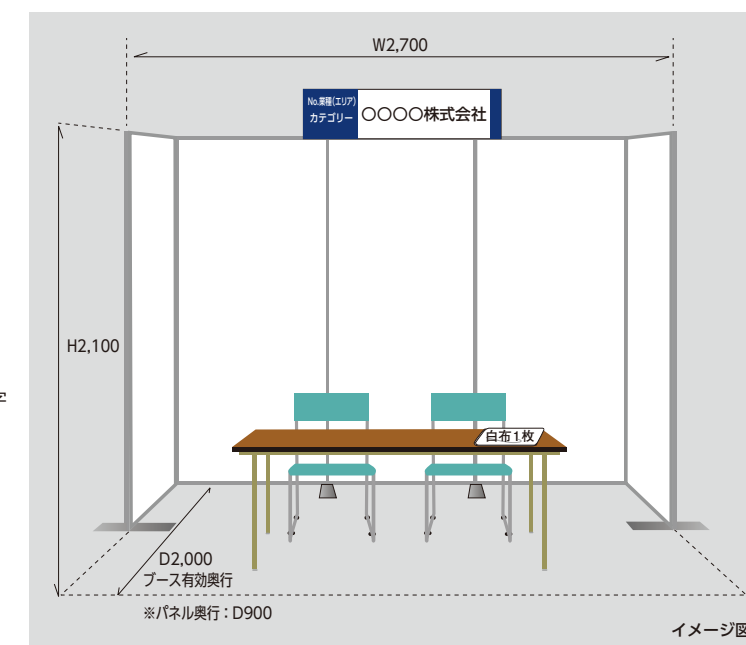
【出展費用】

1コマ ¥35,000(税込) 2コマ ¥68,000(税込)
※「長野しんきんニューリーダーゼミナール」参加企業さま
1コマ ¥31,500(税込)

【パッケージ仕様】※長さの単位はmmです。

- 小間サイズ(1小間)
W2,700×D2,000×H2,100 ※パネルサイズ:W2,700×D900×H2,100
- 壁面アルファパネル1式
パネルは壁面3枚、両袖各1枚入ります。※隣接小間仕切りパネル
- 小間正面社名板
背面パネルの中央上部に掲出 CP製、W1,200×H300、統一フォント、黒文字
- 机1台:W1,800×D450×H700、木製天板
- イス2脚:スタッキングチェア(折りたたみ式ではありません)
- 白布1枚:机1台分対応サイズ ※1枚目は無料パッケージに含まれております

- 仮設電気配線コンセント 2口:100V500Wまで。
床面の中央に2口のコンセント(1箇所)を設置。
【注意】事前に申請された方のみとなります。
※基本仕様では照明機器は付いておりません。
※その他各種装飾、レンタル品も追加ご注文いただけます。



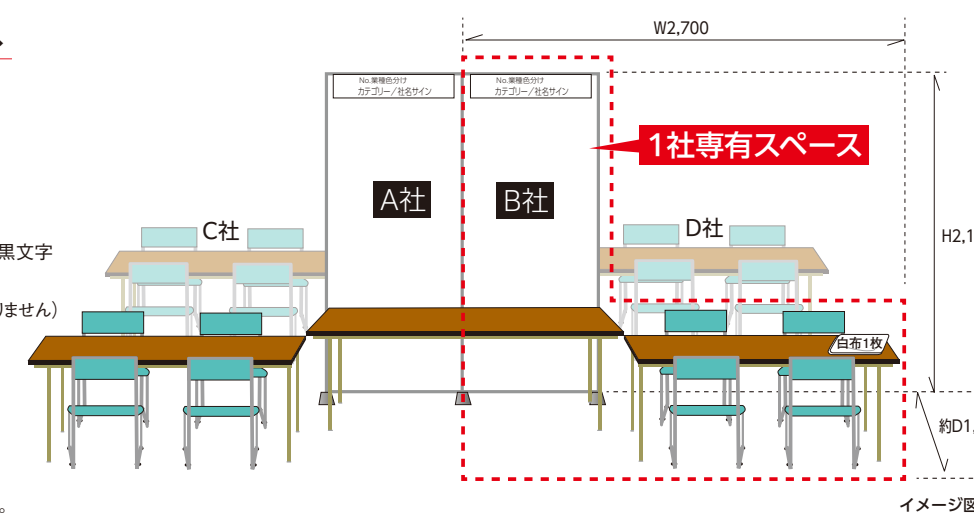
タイプB パネル付スペース

【出展費用】

1スペース ¥15,000(税込)

- 【パッケージ仕様】※長さの単位はmmです。
- スペースサイズ:W2,700×D1,500×H2,100
- 背面展示アルファパネル1式
- 社名板1枚:W700×H150、紙製、統一フォント、黒文字
- 机1台:W1,800×D450×H700、木製天板
- イス4脚:スタッキングチェア(折りたたみ式ではありません)
- 白布1枚:机1台分対応サイズ
※1枚目は無料パッケージに含まれております

- 仮設電気配線コンセント 2口:100V500Wまで。
床面の中央に2口のコンセント(1箇所)を設置。
【注意】事前に申請された方のみとなります。
※基本仕様では照明機器は付いておりません。
※その他各種装飾、レンタル品も追加ご注文いただけます。



第21回長野しんきんビジネスフェア2024に関する規約

【出展物・出展内容】

- 次に該当するものは、出展を禁止します。
 - (1)販売禁止品、麻薬、その他の法禁止品
 - (2)引火性・爆発性または放射性危険物
 - (3)工業所有権・特許権・著作権など、権利を侵害するもの、おそれがあるもの
 - (4)所轄行政庁より指示・勧告のあったもの
 - (5)その他関連法令に抵触するおそれのあるもの
 - (6)公序良俗に反するもの及び反社会的勢力と認められる団体等
- 上記1に該当したと主催者が判断した場合は、展示を規制・取り消しをすることがあります。
- 上記1に該当する以外のものでも、ビジネスフェア(商談会)の正常な運営に支障をきたすおそれがあると主催者が判断した場合は、展示を規制・取り消しをすることがあります。
- 上記1に該当する物・内容等を展示した場合は、主催者は参加者に対して当該規制に従うよう通知します。通知を受けた参加者は速やかに当該展示物の取り消し、もしくは規制に従ってください。
- 上記4において、参加者が主催者の指示に従わない場合は、主催者は当該展示物の撤去、その他しるべき措置をとることができます。その際の費用は参加者の負担とします。
- 上記3-4-5について、参加者は主催者に対し一切の責任追及を行わないものとします。
- 会場ソーニング(薄緑・テーブル配置等)は、参加者の状況を勘案したうえで、主催者が決定します。
- 参加者は以上のことを予めご了承の上、参加申し込みをすることとし、主催者は将来この点についての異議を受け付けません。
- ブースの装飾につきましては、指定ブースサイズ範囲内をお願いします。(高さはH2,400以内となります)尚、自社手配業者にて装飾を行う場合は、施工業者名を追加設備申込書にご記入ください。
- 飲食等の販売行為につきましては、保健所申告を必要としない試飲・試食も含められませんのご注意ください。

【ビジネスフェア(商談会)の変更・中止】

主催者は、天災地災・疫病(新型コロナウイルス感染症等)、その他主催者の責めに帰しえない原因により、会期を変更・中止する場合があります。
主催者はこれらによって生じた参加者その他の損害について責任を負いません。

【その他の注意事項】

- 各種出展には、ガス・エア・給排水設備はありません。(インターネット回線はオプション設備)※別紙申込書確認
- 指定された場所以外の実演・装飾は認めません。発見した場合は撤去させていただきます。
- ブース内でAV機器等を使用する場合は、60分以下(通常の会話ができる程度)とします。尚、マイク使用は禁止とします。
- 会場内での火気の使用は禁止とします。
装飾等(じゅうたん・カーテン・幕等)で防火加工されていない物品は使用禁止とします。
会場内の消火器・非常口付近、通路等に物品を置くことは禁止ですので、自社ブース内にて保管してください。
- 尚、会期中又準備完了時に消防署検査が行われます。防火対策・安全対策および管理が不完全な場合は、指導・撤去が命じられますので十分ご注意ください。
- 会場内での喫煙は禁止とします。また、指定された場所以外での喫煙は禁止とさせていただきます。※(蒸すタイプの電子タバコも含みます)
- 会期中、搬入・搬出の際に出たゴミは、出展各社の責任で必ず密閉の上で持ち帰ってください。
撤去後にスペースに残された物品・ゴミがある場合は、主催者は任意に処分することができます。その際の費用は参加者宛にご請求いたします。
- 参加者は、自己の責任と費用において展示物などの搬入・搬出及び衛生管理を含む管理を行ってください。
- 事務局では、管理者として会場内整理等最善を尽くしますが、出展物につきましては、搬入・搬出時の自主管理として出展者に対する保護や第三者に対する損害賠償責任、従業員に対する補償につきましては事務局はその責任を負いませんので、出展者は各自保険の手配をお願いします。
- 出展者およびその関係者が他社ブース、主催者の設備に損害を与えたり、人身等(来場者含む)に損害・傷害を与えた場合その補償(出展者に対して)させていただきます。又、実演中に見物人への怪我等が発生した場合も主催者は一切の賠償の責任を負わないものとします。
- 会場となるビッグハットアリーナ床面リフォームにつき、下記事項にご注意ください。事務局にて事前に承認を受けた車両搬入の出展社は急ブレーキ、急ハンドルによるタイヤ跡に注意、搬入・搬出時に持ち込み品等の落下、転倒による床面損傷、床面へのテープ類を貼ることによる床面剥離やアンカー打ち・釘打ち等による破損にご注意ください。
- SNS等による各種撮影(動画含む)による配信行為は基本禁止となりますのでご注意ください。
- ドローン(無人遠隔航空機)の使用及び撮影等は基本禁止とします。※主催者側の事前承認を得た場合を除きます。